

国庆·胜景

Day

沿着地铁吃早点

先“干”为敬

来到天津卫，可以有一个天津日。

佳园里 主打一个全全全

线路:地铁1号线 佳园里站B口
提示:早餐车5:00-9:00营业

左拐进龙武道,早餐车的幌子一溜排开,有30多家?
“大饼夹一切”这家,有“脆皮辣罐”可是不多见。河北驴肉火烧、山东煎饼、陕西肉夹馍这些带地标的;鸡蛋灌饼、大

饼鸡蛋、烧饼里脊等不分地域;馒头夹孜然肉、里脊扒饼,尝尝?起晚了,去晚了,往前走几步,大馅儿云吞、烫面炸糕、羊汤……社区底商的早点铺,还在等着您呢。



洪湖里 “秘密”捂不住的

线路:地铁1号线 洪湖里站C口
提示:全天只歇2个半小时的店



这个地界,同时拥有两家头部流量的卖月饼的点心铺,所以——总喊着“你们别来了,我们这里没嘛”时,可信成分有多少?
5:00,就有煎饼果子、烧饼铺营业了;5:30,李记锅巴菜铺也迎来遛早的第一批大爷大娘,老味卷圈头一锅已经炸好了;6:00,宋记炸糕,绝对能抢上第一波,高汤云吞的锅里,那味道已经弥漫开了……
最保根——北路拉面,据说从5:00,营业到转天2:30,已经这么干了25年!

西北角 流量之王是个“大圈”

线路:地铁1号线 西北角站C口 提示:要么早去要么组团



几乎相关的早点品类,都在这里汇集了。所以,要么早来,6:00之前,或许排队的人少;要么组团,各个击破,再会合“团餐”。
多转转。在正味斋,只卖锅巴菜;杨记煎饼果子可以加点别的,那是为了照顾更多人的口味;

还要转到芥园道上去,穆记卷圈一直是铃铛阁一带的美食记忆;西关北街甚至到西关大街,去试试鳞次栉比的早点铺。
吃完早点,直接去地铁口的公交站,上观光铛铛车,从早点开始,天津打卡美景连珠成串。

大王庄 逛吃中发现隐藏款

线路:轻轨9号线 大王庄站B口
提示:早市海鲜得看两眼吧



七纬路向右,是天津传统捞面、驴肉火烧以及张记包子的联排组合;八纬路向左,张记老味云吞、余记锅贴向前,有一家开了几十年,浆子能挑出皮儿的早点铺;九纬路上的山东馒头房,是附近早点铺饽饽、窝头的供应“源头商”;尽头北长路,饶阳豆腐脑,大王庄独一家。
转角遇到“爱”——路口当季的海蟹、海虾,活蹦乱跳。咱这吃完早点,撸摸着,午饭就“介个”了。

中山门 老小区充满松弛感

线路:轻轨9号线 中山门站C口
提示:别忘了自带鸡蛋排队



这里是天津最早的工人新区之一。动辄就是开了十几二十来年的老店。这边有仨饼铛同时摊煎饼,老顾客用鸡蛋排队;那边是大姨传代的秘制口味,敢说“别无分号”。
面对星罗棋布的摊儿和“摩肩接踵”的门脸儿,实在不知吃嘛,那就去顺发拉面馆,黄汤拉面搭配齐全的津味早餐,全齐。

中山路 美食街的“选择困难”

线路:地铁3号线 中山路站B口 提示:“大菜市”记录人情与生活



站在门口牌坊下,又开始“选择困难”了:先来碗路对面惠宾饭庄的骨汤云吞呢,还是直接先进去,一通买买吃吃吃——哪个也不想错过啊。
美食街上的上岗子面茶、山东水煎包等从开街时,就在此“落户”。“十月炸糕”的馅儿、秀泽熟梨糕的味儿、津味菜团子的鲜,都有拿人的独家技艺。来一碗“双料”面茶,没端起碗来就能

闻到香,这甜咸腻乎乎的口感,那可是老天津卫人的最爱,初试者,或觉“重口”了。这家“上岗”字号,上午10:00就差不多售罄,甚至更早。
一步之遥有中山公园,里面有不少天津百年风云的“实物集萃”;两步之遥,是中山路菜市场,二楼是全国唯一的菜市场博物馆,古今寻常人家的人情与生活,尽在其中。

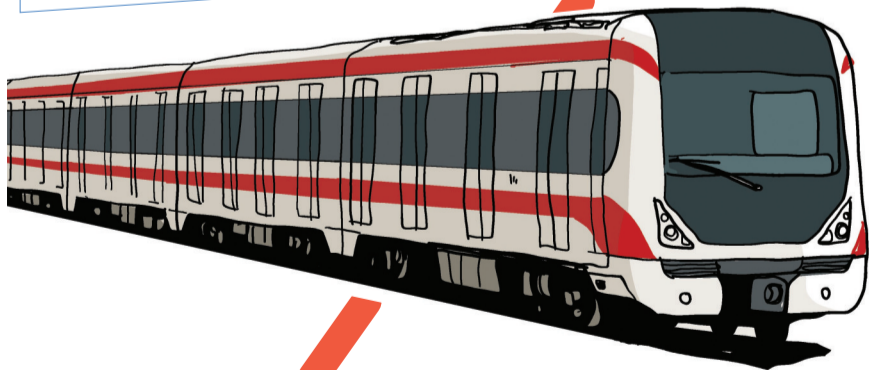
迎风里 早上就Happy起来了

线路:地铁6号线 迎风道站A口 提示:要不冒充口重 多加点咸菜



众多早餐车中,那家米饼加鸡蛋曾吸引人在迎风道地铁站出来买一趟,吃完就继续奔前程。还有人发帖,真想多打包一份咸菜……馋了吗?

密集型阵列,早餐车加门店,就在这接近红旗南路的地方,布置下了“微型嘉年华”,从卷圈到云吞,从烧饼里脊到煎饼果子……碳水,让每个早晨身心满足。



制作 王宇 张驰
图片绘制 潘泽
撰文 新报记者 单炜炜