

9个班、270个学位

# 西青区新添一所幼儿园

百年大计,教育为本。从西青区获悉,学前教育是基础教育的重要组成部分,西青区又新增一所公办幼儿园。西青区杨柳青镇第四幼儿园目前已建设完成,即将投入使用。

西青区杨柳青镇第四幼儿园是西青区2024年民心工程之一,预计今年第二季度开始招生,预计为9个班,新增学位270个。

新园到底是什么样?有哪些特色亮点?据悉,该园位于西青区杨柳青柳苑小区西南门左侧,在天津市西青区御河道上。园内建有宽敞明亮、温馨舒适的活动室,可满足幼儿的生活、游戏需要;丰富的活动区域以及游戏材料,让幼儿在自主愉悦的环境中,积极主动地动手、动脑,在寓教于乐的活动中,释放天性,回归本真;大型户

外游戏场地,包括大型玩具、骑行区等,为孩子们提供了与自然互动、探索成长的机会。

此外,为了保证幼儿们的安全健康,幼儿园在建设过程中均采用环保材料,各类装修材料及教育教学设备均确保环保达标。幼儿园有教职工50人,教师队伍以梯队模式培养。

饮食方面,幼儿饮食做到标准严

格、食材新鲜、配比科学,确保每一位幼儿健康茁壮成长。

据介绍,西青以办好人民满意的教育为宗旨,加快西青区学校基础设施建设,增加学位供给,大力改善办学条件,实现教育服务更加优质均衡、普惠共享,让每个孩子在家门口就能享受到优质的教育。

新报记者 张珊珊  
图片由西青融媒提供

## 天津女性专场招聘活动全面启动

### “线上+线下”结合 3月2000多家企业提供30000余职位

在第114个三八国际妇女节到来之际,市人力资源发展促进中心1号楼招聘大厅人头攒动、热闹非凡,“春风送岗促就业 精准服务助发展”2024年春风行动女性专场招聘会在这里举行。本次招聘会由市妇联、市人力社保局、市总工会主办,中国北方人才市场承办。

招聘会现场人头攒动、气氛热烈。为满足女性群体的求职需求,活动邀请了海河生物医药、弗里生乳制品、克伯韦机械等100余家企业到场,涉及多个行业,提供设计工程师、行政专员、会计等3000余个适合女性就业的岗位,覆盖管理、生产操作、服务、销售、技术等类别,吸引了千余名求职者到场参与,其中包括应届女大学生、女农民工及



就业困难女职工等。

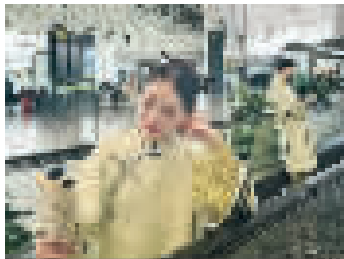
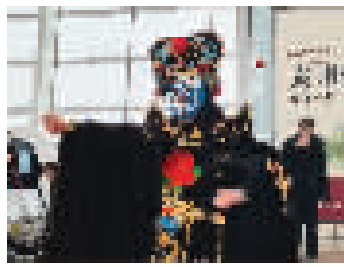
本次招聘会还邀请4家企业携100余个岗位走进直播间,实现“线下+线上”同步招聘。同时,现场还专门开设了就业创业政策咨询、女性劳动保障等专区,为女性求职者提供“全链条”就业服务指导。

新报记者 张珊珊

3月以来,我市女性专场招聘活动已经全面启动,截至目前,各级妇联组织共开展招聘活动40余场,参加企业数2000多家,提供职位数30000余个。

市妇联党组成员、副主席于梅表示,市妇联秉承“津帼创新创业创优123”的工作思路,即坚持“志智双扶”总方针,帮创业、促就业两方面齐用力,积极构建创业圆梦、就业增收、交流发展三个服务平台,助力包括女大学生、女创业者等女性求职者实现自己的人生理想。下一步市妇联将深入挖掘创新创业工作资源,提升服务精准度,让“津帼”系列工作成为服务女大学生、女创业者等女性求职者的品牌和平台。

## 航站楼 上演快闪演出



天津滨海机场携手天津市文艺志愿者协会近日在2号航站楼举行“二月二·龙抬头”主题快闪活动。40位来自天津市舞协、市杂协、市评协等文艺家协会和文艺两新骨干志愿者的演职人员来到候机区域,以快闪的形式,为旅客们带来惊喜,献上一场早春的视听盛宴。男女声独唱、舞蹈、非遗项目“变脸”、快板、京剧等演出纷纷上演,共同感受中华文化的魅力。

后续,天津滨海机场还将联合文艺志愿者协会,在航站楼内设置文化宣传展示区与互动体验区,让往来旅客了解中国传统节日的由来、习俗和文化内涵,并亲身参与文化体验,营造出更加浓厚的人文氛围。

新报记者 张珊珊  
图片由天津机场提供

## 天津港20万吨级北航道开通 水域港口运营与建设施工“两不误”

天津海事局近日发布航行通告公布天津港北航道通航参数,标志着20万吨级北航道正式开通,天津港集装箱船舶实操率进一步提高,北港池内16个20万吨级集装箱泊位吞吐能力得到释放,减少船舶在港时间,提高港口服务质量。

为保障该项目按时顺利完工,天津海事局多措并举予以全力支持。其中,将该项目纳入《天津海事局促进港

产城高质量融合发展政策措施落实工作方案》予以重点保障。该项目施工区域大部分位于复式航道的警戒区水域,是天津港通航密度最大、通航环境最复杂的船舶汇集区,施工作业对北疆、东疆和南疆三大主体港区的船舶进出港和靠泊影响很大。针对水域通航需求,天津海事局形成11项共计25条的任务清单,确保各项海事工作有序进行。此外,天津海事局先后10

次为施工单位开展线上指导咨询,线上、线下相结合开展通航安全保障方案的评审工作,办理作业许可手续20件次。

在天津海事局的服务保障下,“天津港北航道及相关水域疏浚提升工程”建设施工期间,天津港相关水域港口运营与建设施工“两不误”,进出港船舶年均增长6.6%,集装箱吞吐量年均增长4.6%;特别是直达欧洲新航线“韩新航运FE4欧洲航线”按时开通,12艘全球最大的24000标准箱的集装箱船舶投入运营,实现水上安全形势稳定和港口运营生产稳步增长双丰收。

新报记者 张珊珊

## 保险知识大家谈

TIA 天津市保险行业协会  
TIANJIN INSURANCE ASSOCIATION

### 浅论不同职业类型和阶段的保险配置

市场上的保险产品非常丰富,很多人不知该如何选择,其实只要理清思路、按需选购即可。下面以职场人为例,根据不同职业类型以及所处职业阶段,给出不同的选购建议。

#### 新人“先人身再财产”

职场新人有了自己的第一份收入,财务上开始独立规划,建议“先保障后理财,先人身再财产”。这个阶段一般财务不稳定,最重要的不是理财而是基础保障,可以优先考虑意外、医疗、重疾这样的保险产品;同时,鉴于当下职场新人大多是独生子女,要承担一定的家庭责任,如赡养父母等,所以最好先保障人身安全,比如配置定期寿险、终身寿险这类较低保费撬动较高人身保额的产品。

#### 家庭“先主力后其他”

随着收入增加,贷款增加,职场人生活步入新的阶段,责任也会不断增加,这个阶段需要去补充家庭的风险防守体系,提供两个建议:“先大人后小孩,先主力后其他”。大人是孩子最好的保险,所以要优先给大人做防护。与此同时,要先给家庭中经济贡献最大的那个主力成员投保,因为如果那个成员出现风险,对整个家庭的生活质量影响最大。

#### 为孩子规划未来

当两口口的保障配置充足后,也要及时给孩子考虑保险规划。建议配置年金险、增额终身寿这类长期规划的产品,等孩子长大需要用钱的时候,

可以提供一笔稳定的现金流,如果加上万能账户复利因素,等孩子成年,这份保险产生的收益足够给孩子一个相对高质量的生活。

#### “常旅客”关意外和医疗

职场上有一类人经常出差,建议这类人配置足够的意外险和报销型的医疗险。

意外险和报销型医疗险都属于保费相对便宜,但保额相对较高的险种,更重要的是,意外险是一次性赔付,可避免垫付大额医疗费;一旦意外身故,也可以继续保障保单受益方的生活。

另外,在选择产品时,建议大家关注不同保险公司提供的附加增值服务。如异地就医问诊、医疗绿色通道、理赔时效等,以获得更多、更全面、更有针对性的医疗资源。

稿件来源 华泰人寿天津分公司  
综合整理 新报记者 苗娜

## 《快递服务》 系列国家标准培训

为深入学习贯彻新修订的《快递服务》系列国家标准(以下简称《标准》),市邮政管理局组织开展《标准》宣贯培训。本次培训解读了《标准》修订背景、整体结构和修订意义等,重点围绕基本术语、组织要求和服务环节等方面的修订变化,并结合新修订的《快递市场管理办法》实施情况开展业务探讨交流。

下一步,市邮政管理局将以《标准》施行为契机,与《快递暂行条例》等法律法规形成“组合拳”,督促快递企业不断增强服务意识,提升服务水平,加速推进行业自动化、信息化、数智化、绿色化转型,持续推动全市快递业高质量发展和高效能治理。

新报记者 张珊珊