

# 地铁2号线八个站点轨道动媒大屏首映 “房缘荟”老杨荐房 来了

近一周的时间里,来往于地铁2号线鼓楼站、西南角站、东南角站、建国道站、远洋国际站、靖江路站、曹庄站、空港经济区站的地铁族会发现,由每日新报与地铁2号线联合推出的地铁LED轨道动媒大屏中滚动播出的“房缘荟”老杨荐房短视频。经过大屏的地铁族扫描二维码加入“房缘荟”,便有望参与幸运抽奖活动并获得一份惊喜。

“房缘荟”老杨荐房自2020年推出至今受到众多地铁族意向买房人的关注,推荐的楼盘户型通过新报“楼市”“时尚”专刊以及新报官方微信公众号让更多的意向买房人了解了楼市新品,掌握了不同项目的设计优势,特别是对刚需婚房、改善型需求以及外地人看房提供了有效的服务平台。

“房缘荟”老杨荐房亮相地铁2号线八个站点的LED媒体大屏,不仅是一种全新的楼盘

推荐方式,更便于地铁族在意向购房中快速、准确地了解楼盘项目,寻找到适宜的户型产品,乘地铁便知新楼盘,过往中了解品质项目的户型优势。驻足扫码加入“房缘荟”,既可以满足选房需求,又可以走进楼盘实地鉴赏,更有可能成为幸运会员,获得一份好礼。

为了更好地服务于地铁族意向购房人的选房需求,“房缘荟”老杨荐房近期将在地铁2

号线八个站点LED媒体大屏中推出楼盘户型推荐短视频,同时希望加入“房缘荟”的地铁族会员一起互动,让“乘地铁看户型选房源”成为流行时尚。

新报记者 杨维东 文/摄



扫码看宣传视频



## 津塘路 轻轨旁 约230万元选洋房

作为买房选房关注的焦点,洋房产品一直居于首位。天津人对于洋房的情结由来已久,同时洋房产品精致的生活品质也是人们乐于选择的关键。

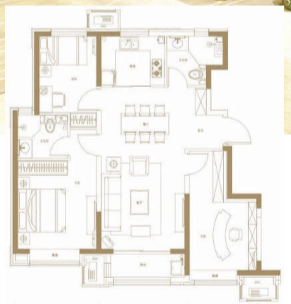
位于津塘路的全三室洋房楼盘,从91平方米-128平方米户型设计,打造了纯粹高品质住区生活,超大的宽厅设计,IMAX大窗接纳更多的清风与阳光,片区内稀缺的产品满足了人们对洋房的钟情。

105平方米三室两厅两卫

全明南北通透设计,明亮的主次



卧、百变书房布局让更多的可能融入生活,宽境阳台及U形厨房设计动线功能紧凑合理。周边商圈及轨道交通便捷,对于改善型需求或是刚需婚房都是不错的选择。



户型图由开发商提供

了解该项目更多信息请添加微信 13612081010

## 金地TOP产品系 代表作交付



日前,历经1000+天的匠心坚守和精工制作,金地阅千峯终将一纸蓝图酿成家的圆满,一部全新的楼市划时代作品以开启人居黄金时代的魅力交付。

金地阅千峯位于海光寺板块,坐拥天津师大旧址,约2公里范围内包揽了多个城市商圈及名校,因而成就了至高生活理想并深度契合了当代人的精神追求。其雅致大气的园林设计灵感借鉴了世界建筑大师密斯的巴塞罗那德国馆,将景观序列加以艺术化表达,创造性地呈现出一座“室外艺术馆”的空间氛围。

高层室内装修邀请HBA新加坡团队操刀,大到入户门、系统窗,小到水龙头,全部甄选欧洲皇室品牌,空间整体设计营造出典雅、庄重、尊贵的氛围感受,施工工艺蕴藏颇多独门秘技,一板一眼极其规范,给人一种阅尽繁华后的返璞归真。

金地阅千峯的高端品质之所以被市场认可,是作品本身不仅占有地段的超级优势,更在于能够为居者提供一种有价值的生活。据了解,2020年9月金地阅千峯正式加入拥有全球高端物业服务代名词的金钥匙国际联盟,为业主提供房子之外的“定制”体验。

金地阅千峯以圈层生活为核心,打造社交潮流风向标“千峯荟”俱乐部,定制康养荟、生活荟、艺术荟、运动荟、美食荟、董事荟六大特权,构建社区独有的圈层文化魅力和社区文化底蕴。作为未来入住生活的提前预演,千峯荟俱乐部已成功举办网球训练营、生日宴、限定下午茶、圈层沙龙、艺术品鉴等高级定制活动,以权益享受、私享体验,代表着业主作为时代人物身份的专属圈层印记。

新报记者 杨维东 文/摄



## 体北鲁能公馆发布健康人居白皮书

日前,中国绿发天津公司体北鲁能公馆“精工绿筑,淳实健康”健康人居论坛暨淳实精工白皮书发布仪式在营销中心举行。中国绿发天津公司设计总监王超对体北鲁能公馆健康人居规划理念与建筑设计进行了相关解读与分享。王超认为,在建筑的基本功能之上应该更加关注人的生命状态和呼吸的品质以及健康的生活方式。

据了解,为进一步满足人们对健康更高层次需求,中国绿发与中国建筑科学研究院及国内外咨询机构、健康专家共同开展了领先行业标准的健康建筑、健康社区的产品标准体系研究。在产品设计上,从



空气、营养、光、运动、声环境、材料、社区等提出具体落地措施,逐步形成一套完整的健康产品逻辑体系。白皮书前瞻性地判断健康人居迈入了长期价值新时代,捕捉到客户需求发生的深层次变化,体现了中国绿发责任央企的担当意识,以及始

终坚持“推进绿色发展,建设美丽中国”的企业使命。

体北鲁能公馆作为天津第二座鲁能公馆系精品,以打造城市中心高端健康人居为己任,结合中国绿发的实践,定制了《体北鲁能公馆健康人居白皮书》,从淳实健康、淳实精装、淳实精工三个方面打造具备行业领先的健康复合社区。此次体北鲁能公馆健康人居白皮书的成功发布,将绿色健康与未来人居融合于现实生活。同时体北鲁能公馆项目全实体交付样板间也将于近期开放,最后一栋117平方米经典品质户型也将热势上新。

新报记者 杨维东 图片由企业提供

