

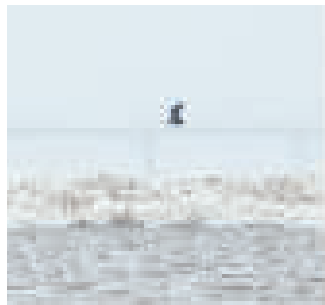


天津轨道交通运营集团有限公司
指定独家地铁报

2022年9月14日
星期三 壬寅年八月十九

风雨钱江潮

昨日是农历八月十八,是观赏钱塘江潮水的最佳时机。受台风“梅花”影响,钱塘江在风雨之中迎来大潮。
新华社发



今日天气 多云 微风转东北风4-5级 最高气温30℃ 最低气温23℃ 第7949期 今日8版

国内刊号:CN 12-0019 国内邮发代号:5-15

解决刚需 本市拟推共有产权住房

市住建委会同相关部门研究形成《关于闲置定向安置经济适用住房转成共有产权住房的指导意见》,现向社会公开征求意见,加快解决中等偏下收入住房困难家庭的住房刚需问题。

本市户籍居民这样申请

- 1.家庭成员为申请人、配偶及其未婚子女,且具有民事行为能力。
- 2.家庭成员具有本市居民户口(含家庭户和因就业在本市落户的单位集体户、人才集体户,但不包括因上学、服兵役在津落户的集体户口)。
- 3.家庭人均住房建筑面积低于12平方米(含12平方米)或人均住房使用面积低于9平方米(含9平方米)。
- 4.3人及以上家庭人均年收入低于7.11万元(含7.11万元)、人均财产低于13万元(含13万元);2人及以下家庭人均年收入低于10.67万元(含10.67万元)、人均财产低于16万元(含16万元)。其中,财产状况包括注册在本市、本人名下

的机动车辆。申请人的收入状况以申请年份的上一自然年收入计算。

5.家庭成员在提出申请前3年内未发生过住房出售行为和赠与行为,但家庭成员之间住房赠与行为除外。

同时符合上述标准,在本市无住房的单身人士(包括未婚、丧偶、或者离婚满3年的人士),男性年满25周岁或女性年满23周岁但不超过70周岁的,可以单独申请购买共有产权住房。已申购配售型保障性住房的申请家庭,不能再申请购买共有产权住房。

价格至少达周边房价7折

共有产权住房实行政府与购房人按固定份额共有产权。购房人产权份额为70%,政府产权份额为30%,由市、区所属国有企业代持,产权比例应在合同中予以约定。

新建住房项目销售均价综合考虑同地段、同类型商品住房价格等因素并予以合理折让。计算公式

为:新建住房项目销售均价=周边房价×90%×70%。

存量住房项目销售均价综合考虑同地段、同类型商品住房价格和同时期存量住房交易价格(存量住房权重应高于新建住房权重)等因素。计算公式为:存量住房项目销售均价=周边房价×70%。

5年后可卖不得再次购买

购房人已缴纳契税满5年的,可以向代持企业提出一次性增购政府产权份额的申请,取得完全产权后可以上市转让。购房人增购或上市转让后,不得再次购买共有产权住房。购房人购买政府产权份额的,应当按照购房合同约定向市、区政府补缴相应价款。补缴价款包括政府土地收益等。补缴价款的计算公式为:补缴价款=同地段、同类型住房的市场交易价格×住房建筑面积×政府产权份额。

以上事项公示7个工作日(9月9日至9月20日),请将意见反馈至szjwzfbzc@tj.gov.cn,并在邮件内注明姓名和联系方式。

新报记者 李文博
制图 张弛

大件 到位 空客A321 项目正式运营

昨日,在天津滨海新区综合保税区内,首架空客A321飞机大部件运至空中客车(天津)总装有限公司,标志着空客A321项目在天津正式开始运营,“中国制造”的A321飞机即将从这里起飞。

位于天津的空客总装线于2008年启用,是空客在欧洲以外的首条民用飞机总装线。从最初只生产A320单体客机,发展到生产A330、A350宽体客机,是全球第四个同时具备制造单体客机和宽体客机能力的航空制造中心。其中,空客A321飞机是A320系列飞机中最大的成员,拥有单通道飞机中极为宽敞的客舱,单一客舱布局情况下最大载客量可达244人,拥有新一代发动机和鲨鳍小翼的全新科技,最远航程可达8700公里。该项目的运营是空客天津项目发展的又一重大里程碑,将进一步推动天津市航空产业蓬勃发展。

据了解,自空客总装线落地天津滨海新区综合保税区内以来,共交付飞机601架,其中A320飞机575架,A350飞机26架。

新报记者 李文博
摄影 新报记者 吴迪
通讯员 李四航

